



2年目アフターサービス 事前点検レポート

sakura
Home Inspection

さくら事務所ホームインスペクション

株式会社さくら事務所
〒150-0031 東京都渋谷区桜丘町29-24 桜丘リージェンシー101号
TEL:03-6455-0011 FAX:03-6455-0022

事前点検レポート

物件名称	さくらマンション	部屋番号	101号室	調査日	2021年8月1日
				調査員	さくら 太郎

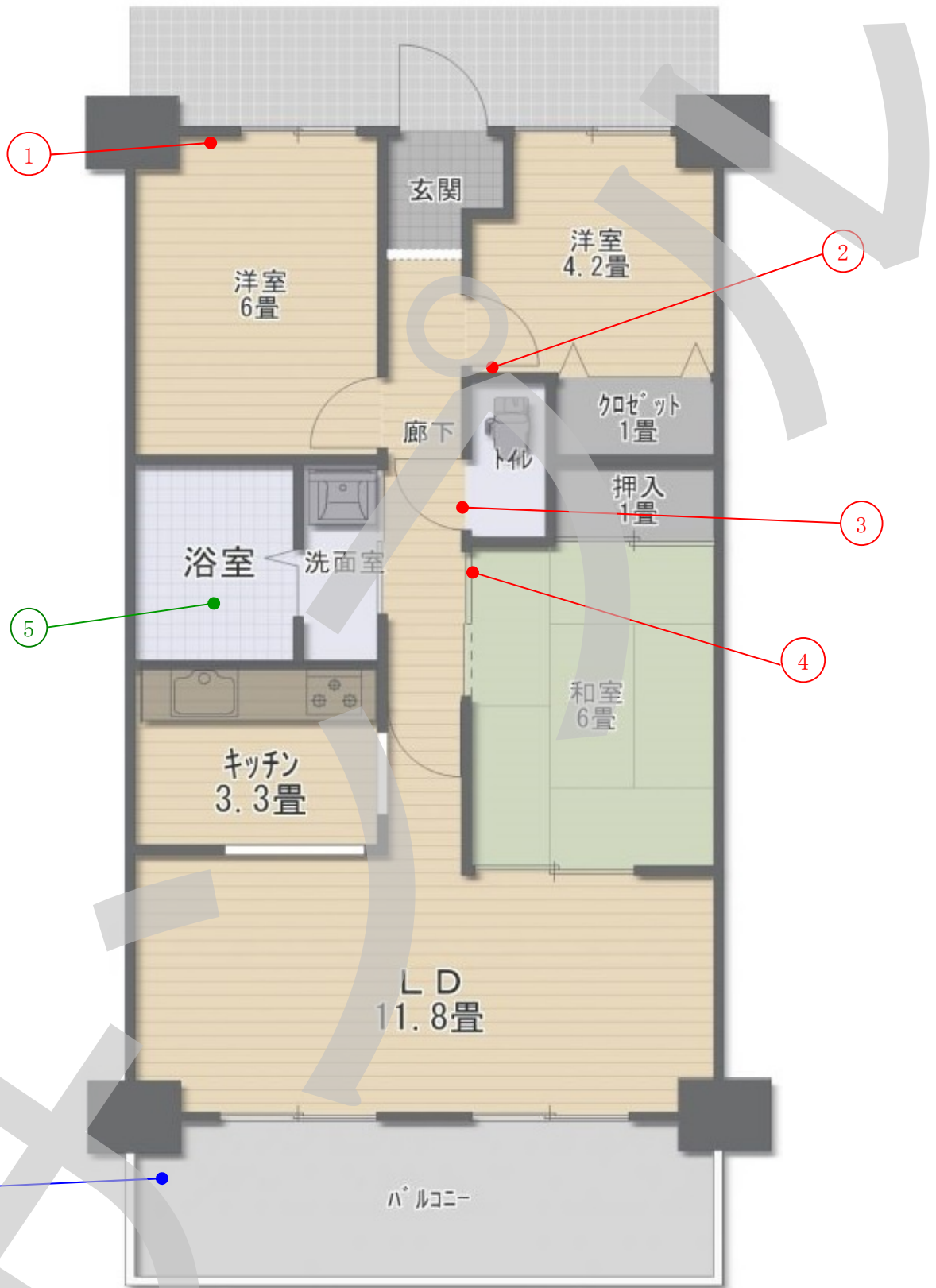
■給排水・換気設備の状態

キッチンシンク	目視可能範囲で漏水はありませんでした(点検口は開けていません)
洗面化粧台	目視可能範囲で漏水はありませんでした(点検口は開けていません)
浴室	目視可能範囲で漏水はありませんでした(床下は確認しておりません)
トイレ	目視可能範囲で漏水はありませんでした(床下は確認しておりません)
天井裏	換気ファン接続部の排気漏れがありました

指摘箇所一覧

NO	室名等/部位	状 況
1	洋室 給気口	洋室1の給気口の蓋が硬直して開閉できない状態でした。補修をされておくとよいでしょう。
2	洋室 天井クロス	洋室2のクロスの継ぎ目に隙間が生じていました。隙間埋めの補修を行って頂くことをお勧めします。
3	トイレ ドアストッパー	扉を開け閉めする際に上部のストッパー金物が枠と干渉します。破損の原因になりますので調整していただく事をお勧めします。
4	和室 畳	畳と敷居の隙間が5ミリ程空いています。畳の調整をしていただく事をお勧めします。
5	浴室天井裏 ダクト	排気ダクトから排気漏れが生じています。錆やカビの原因となる可能性がありますのでアルミテープで再固定を行ってください。
6	バルコニー 水栓	バルコニーのスロップシンクの水栓が曲がっていました。まっすぐになるよう調整して頂くことをお勧めします。
7		
8		
9		
10		
11		
12		
13		
14		
15		

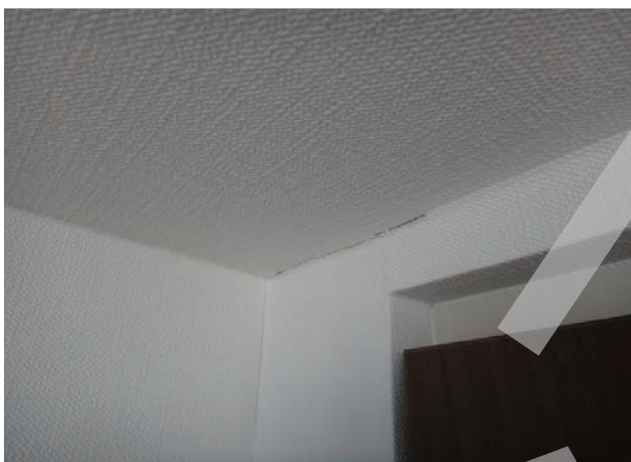
指摘箇所的位置



- ① ● …室内の指摘
- ① ● …バルコニーの指摘
- ① ● …天井裏・床下の指摘
- …クラックを示す



1	洋室1
<p>洋室（2）の給気口の蓋が硬直して開閉できない状態でした。給気口は各室1カ所設置されており、換気の際に外気を取り込むための必要なものです。リフォームの際に併せて補修をされておくとよいでしょう。また、内部のフィルターも、目詰まりが起きないように定期的に清掃されることをお勧めします。</p>	



2	洋室2 天井クロス
<p>洋室2のクロスの継ぎ目に隙間が生じていました。隙間埋めの補修を行って頂くことをお勧めします。</p>	



3	トイレ ドアストッパー
<p>トイレの扉を開け閉めする際に上部のストッパーが枠と干渉します。破損の原因になりますのでドアストッパー金物を調整していただく事をお勧めします。</p>	



4	和室 畳
<p>畳と敷居の隙間が5ミリ程空いています。畳の調整をしていただく事をお勧めします。</p>	



5	浴室天井裏 ダクト
<p>排気ダクトから排気漏れが生じています。錆やカビの原因となる可能性がありますのでアルミテープで再固定を行ってください。</p>	



6	バルコニー 水栓
<p>バルコニーのスロップシンクの水栓が曲がっていました。まっすぐになるよう調整して頂くことをお勧めします。</p>	

